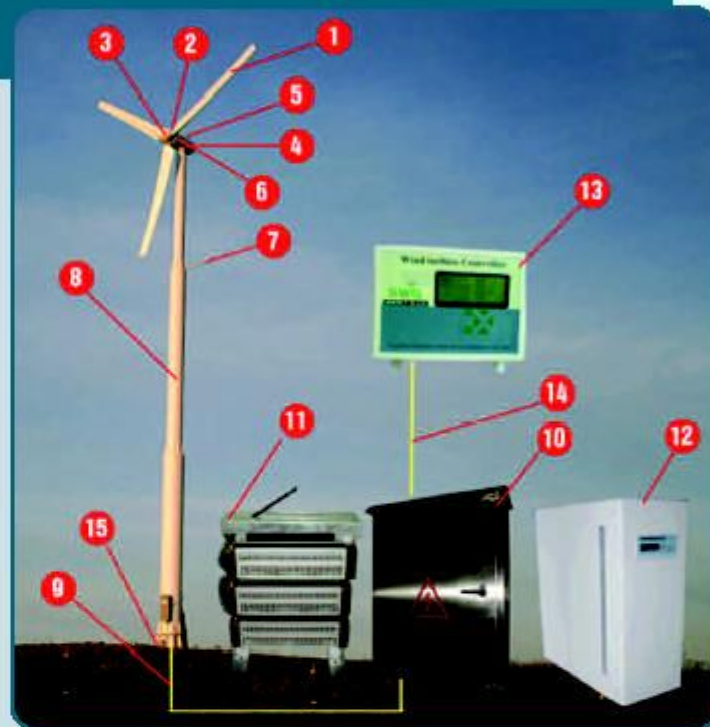


Betawind FD6.4-5000

Parametri

Potenza stimata (w)	5000
Voltaggio stimato (V)	240
Diametro del rotore (m)	6,4
Vento minimo di avvio elica (m/s)	2
Velocità stimata del vento (m/s)	10
Velocità di sicurezza del vento	45
Velocità di rotazione stimata (rpm)	200
Numero di pale	3
Altezza torre cablata	12
Capacità della batteria suggerita	12V300AH*20
Tipo di inverter abbinato	Monofase fase sinusoidale
Cavi abbinati	N.9: 16 – N.14: 30

Schema del modello



Legenda

1 - Pale	(3 pezzi)
2 - Mozzo delle pale	(1 pezzo)
3 - Cono del naso	(1 pezzo)
4 - Perno rotatorio	(1 pezzo)
5 - Dogvane	(1 pezzo)
6 - Generatore	(1 pezzo)
7 - Anemoscopio	(1 pezzo)
8 - Torri senza ancoraggio - tipo A (8, 15)	(3 sezioni)
9 - Cavo del generatore al controller	(3 pezzi, 15 centri)
10 - Controller	(1 pezzo)
11 - Dumploader	(1 pezzo)
12 - Inverter	(1 pezzo)
13 - Display	(1 pezzo)
14 - Cavo del display al controller	(1 pezzo, 5 centri)
15 - Accessori per fondamenta	(1 set)

Note:

1. I parametri di cui sopra sono elaborati dalla Roma Business Centre.

2. Sono offerti 2 anni di garanzia per generatore, torre, pale e controller; mentre per l'inverter vi sono 6 mesi di garanzia dalla data acquisto.

3. Le prolunghe del cavo nr.9 saranno calcolate in euro: 10/m; quelle del cavo nr.14 invece saranno in valuta euro: 2/m.

Note:

1. L'immagine di cui sopra è servita da spiegazione della configurazione delle parti del prodotto; la figura potrebbe variare dal modello.